

DANE CHARAKTERYZUJĄCE MIESZKANIE M5

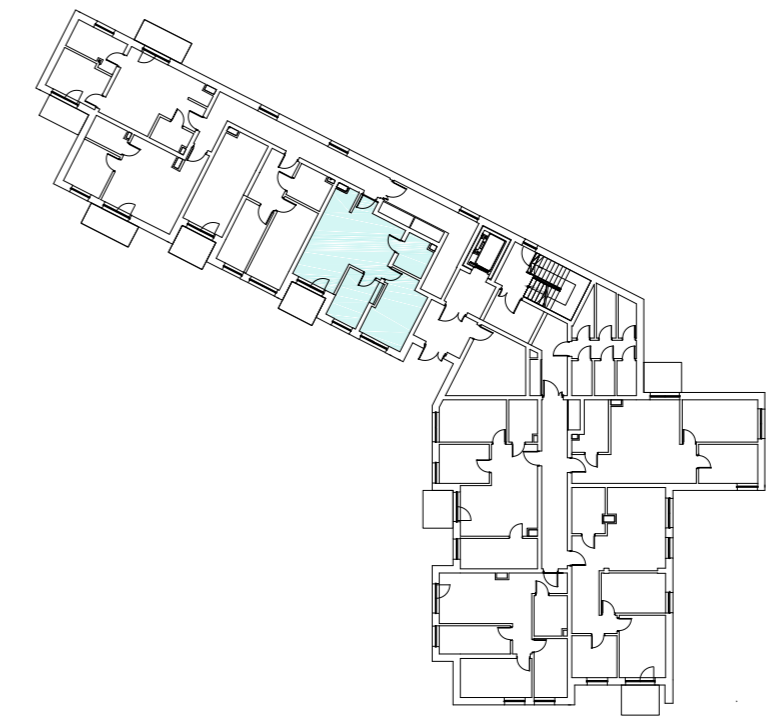
ZESTAWIENIE POMIESZCZEŃ

MIESZKANIE M5 NA PARTERZE BUDYNKU

MIESZKANIE M5		54,64 m ²
M5.0.1	Salon z aneksem kuchennym	24,82 m ²
M5.0.2	Korytarz	3,29 m ²
M5.0.3	Pokój	8,33 m ²
M5.0.4	Pokój	13,43 m ²
M5.0.5	Łazienka	4,78 m ²

POWIERZCHNIA DODATKOWA - TARAS		2 m ²
--------------------------------	--	------------------

LOKALIZACJA MIESZKANIA - PARTER



SIM KZN ZIEMI
 PODKARPACKEJ SP. Z O.O.
 ADRES: UL. SŁOWACKIEGO 24/103
 35-060 RZESZÓW
 TELEFON DO KONTAKTU:
 798-215-018

DANE KONTAKTOWE


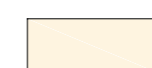

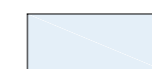

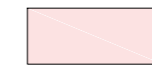
e-mail:
 biuro@simkznzp.pl

numer telefonu:
 +48-789-215-018

MIESZKANIE M5

KONDYGNACJA: 1 (PARTER)
 LICZBA POKOI - 3 (W TYM SALON Z ANEKSEM)
 POWIERZCHNIA UŻYTKOWA MIESZKANIA: 54,64 m²
 + TARAS: 2 m²

SCHEMAT KOLORYSTYCZNY

	ściany nośne i ściany wydzielające szachty (ściany nie przewidziane do demontażu)		pokoje, w tym pokoje z aneksem kuchennym
	ściany działowe		łazienka
	taras/balkon		korytarz

UWAGI OGÓLNE

- Niniejsza karta katalogowa powstała na podstawie projektu budowlanego. Służy ona wskazaniu poszczególnych pomieszczeń lokalu, jego lokalizacji oraz funkcji. Rysunek ma charakter informacyjny i nie stanowi oferty w rozumieniu Kodeksu Cywilnego.
- Aranżacja lokalu przykładowa. Wyposażenie zostało pokazane wyłącznie w celach prezentacji i nie stanowi zobowiązania umownego.
- Wymiary pomieszczeń, lokalizację przyborów sanitarnych, rozmieszczenie punktów instalacyjnych itp., podano zgodnie z projektem budowlanym; mogą wystąpić niewielkie różnice wymiarów, powierzchni i usytuowania elementów powstałe w trakcie realizacji prac budowlanych.
- Powierzchnia użytkowa obliczona zgodnie z zasadami zawartymi w Polskiej Normie PN-ISO 9836:2022-07