

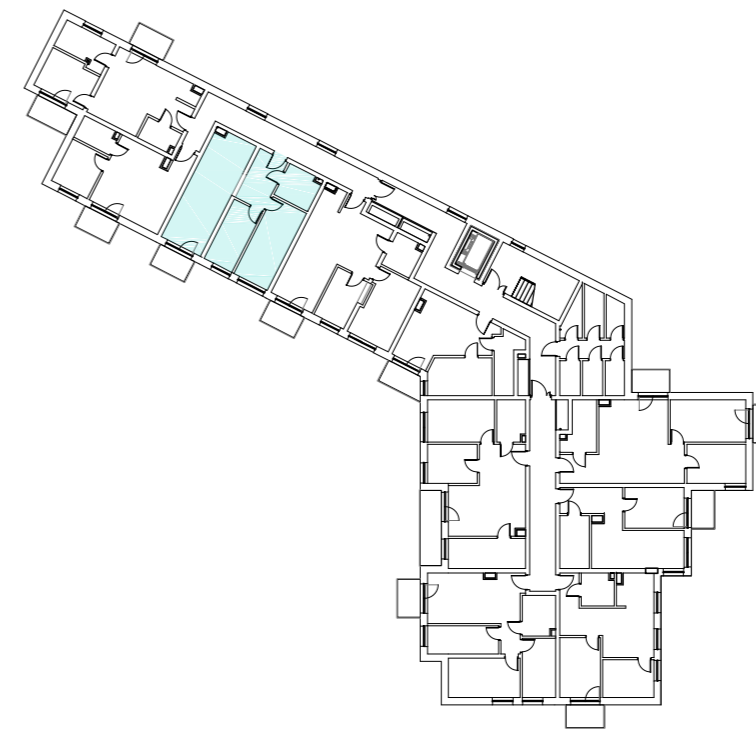
## DANE CHARAKTERYZUJĄCE MIESZKANIE M46

### ZESTAWIENIE POMIESZCZEŃ

#### MIESZKANIE M46 NA PIĄTYM PIĘTRZE BUDYNKU

MIESZKANIE M46		59,83 m <sup>2</sup>
M46.4.1	Salon z aneksem kuchennym	23,59 m <sup>2</sup>
M46.4.2	Korytarz	7,86 m <sup>2</sup>
M46.4.3	Pokój	9,17 m <sup>2</sup>
M46.4.4	Pokój	13,85 m <sup>2</sup>
M46.4.5	Łazienka	5,37 m <sup>2</sup>
POWIERZCHNIA DODATKOWA - TARAS		1,61 m <sup>2</sup>


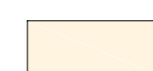



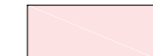
### LOKALIZACJA MIESZKANIA - PIĄTE PIĘTRO



### MIESZKANIE M46

KONDYGNACJA: 5  
 LICZBA POKOI - 3 (W TYM SALON Z ANEKSEM)  
 POWIERZCHNIA UŻYTKOWA MIESZKANIA: 59,83 m<sup>2</sup>  
 + TARAS: 1,61 m<sup>2</sup>

### SCHEMAT KOLORYSTYCZNY

	ściany nośne i ściany wydzielające szachty (ściany nie przewidziane do demontażu)		pokoje, w tym pokoje z aneksem kuchennym
	ściany działowe		łazienka
	taras/balkon		korytarz



SIM KZN ZIEMI  
 PODKARPACKEJ SP. Z O.O.  
 ADRES: UL. SŁOWACKIEGO 24/103  
 35-060 RZESZÓW  
 TELEFON DO KONTAKTU:  
 798-215-018

### DANE KONTAKTOWE

e-mail:  
[biuro@simkznzp.pl](mailto:biuro@simkznzp.pl)

numer telefonu:  
 +48-789-215-018

### UWAGI OGÓLNE

- Niniejsza karta katalogowa powstała na podstawie projektu budowlanego. Służy ona wskazaniu poszczególnych pomieszczeń lokalu, jego lokalizacji oraz funkcji. Rysunek ma charakter informacyjny i nie stanowi oferty w rozumieniu Kodeksu Cywilnego.

- Aranżacja lokalu przykładowa. Wyposażenie zostało pokazane wyłącznie w celach prezentacji i nie stanowi zobowiązania umownego.

- Wymiary pomieszczeń, lokalizację przyborów sanitarnych, rozmieszczenie punktów instalacyjnych itp., podano zgodnie z projektem budowlanym; mogą wystąpić niewielkie różnice wymiarów, powierzchni i usytuowania elementów powstałe w trakcie realizacji prac budowlanych.

- Powierzchnia użytkowa obliczona zgodnie z zasadami zawartymi w Polskiej Normie PN-ISO 9836:2022-07