

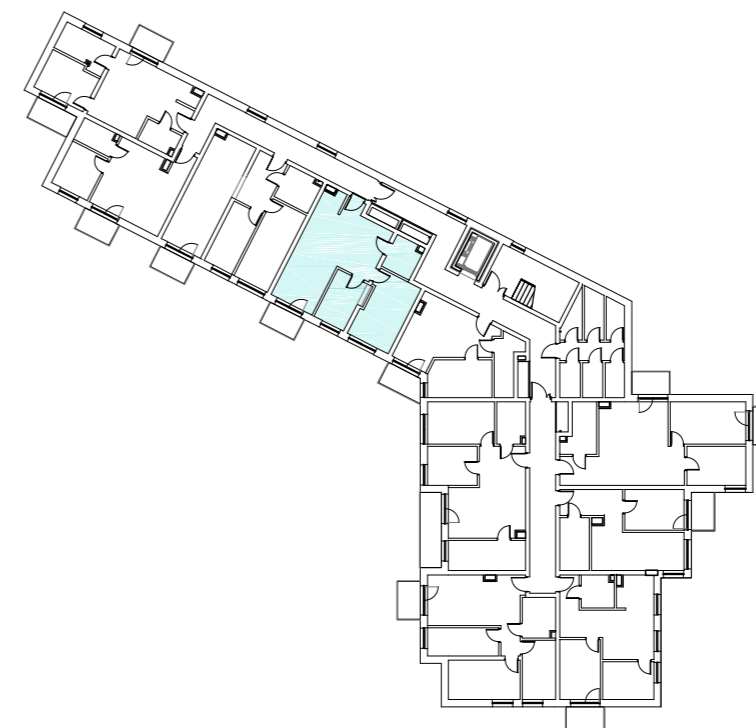
DANE CHARAKTERYZUJĄCE MIESZKANIE M45

ZESTAWIENIE POMIESZCZEŃ

MIESZKANIE M45 NA PIĄTYM PIĘTRZE BUDYNKU

MIESZKANIE M45		59,53 m ²
M45.4.1	Salon z aneksem kuchennym	28,97 m ²
M45.4.2	Korytarz	3,29 m ²
M45.4.3	Pokój	8,33 m ²
M45.4.4	Pokój	14,29 m ²
M45.4.5	Łazienka	4,66 m ²
POWIERZCHNIA DODATKOWA - TARAS		1,61 m ²


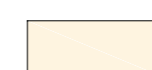

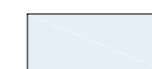

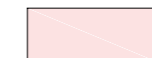
LOKALIZACJA MIESZKANIA - PIĄTE PIĘTRO



MIESZKANIE M45

KONDYGNACJA: 5
 LICZBA POKOI - 3 (W TYM SALON Z ANEKSEM)
 POWIERZCHNIA UŻYTKOWA MIESZKANIA: 59,53 m²
 + TARAS: 1,61 m²

SCHEMAT KOLORYSTYCZNY

	ściany nośne i ściany wydzielające szachty (ściany nie przewidziane do demontażu)		pokoje, w tym pokoje z aneksem kuchennym
	ściany działowe		łazienka
	taras/balkon		korytarz



SIM KZN ZIEMI
 PODKARPACKEJ SP. Z O.O.
 ADRES: UL. SŁOWACKIEGO 24/103
 35-060 RZESZÓW
 TELEFON DO KONTAKTU:
 798-215-018

DANE KONTAKTOWE

e-mail:
biuro@simkznzp.pl

numer telefonu:
 +48-789-215-018

UWAGI OGÓLNE

- Niniejsza karta katalogowa powstała na podstawie projektu budowlanego. Służy ona wskazaniu poszczególnych pomieszczeń lokalu, jego lokalizacji oraz funkcji. Rysunek ma charakter informacyjny i nie stanowi oferty w rozumieniu Kodeksu Cywilnego.

- Aranżacja lokalu przykładowa. Wyposażenie zostało pokazane wyłącznie w celach prezentacji i nie stanowi zobowiązania umownego.

- Wymiary pomieszczeń, lokalizację przyborów sanitarnych, rozmieszczenie punktów instalacyjnych itp., podano zgodnie z projektem budowlanym; mogą wystąpić niewielkie różnice wymiarów, powierzchni i usytuowania elementów powstałe w trakcie realizacji prac budowlanych.

- Powierzchnia użytkowa obliczona zgodnie z zasadami zawartymi w Polskiej Normie PN-ISO 9836:2022-07

