

## DANE CHARAKTERYZUJĄCE MIESZKANIE M35

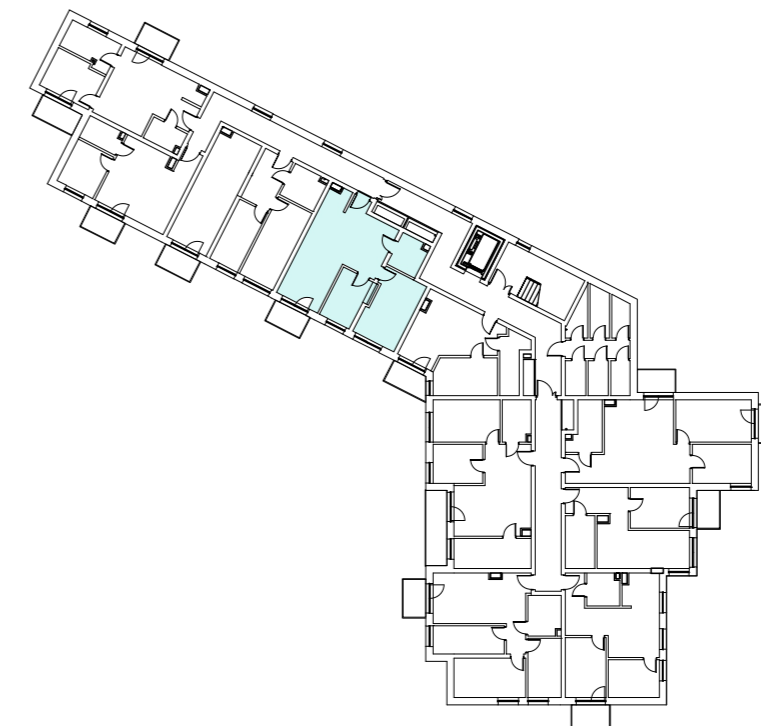
### ZESTAWIENIE POMIESZCZEŃ

#### MIESZKANIE M35 NA CZWARTYM PIĘTRZE BUDYNKU

MIESZKANIE M35		59,69 m <sup>2</sup>
M35.3.1	Salon z aneksem kuchennym	29,39 m <sup>2</sup>
M35.3.2	Korytarz	3,27 m <sup>2</sup>
M35.3.3	Pokój	8,26 m <sup>2</sup>
M35.3.4	Pokój	14,18 m <sup>2</sup>
M35.3.5	Łazienka	4,59 m <sup>2</sup>

POWIERZCHNIA DODATKOWA - TARAS		1,61 m <sup>2</sup>
--------------------------------	--	---------------------




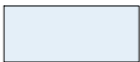


#### LOKALIZACJA MIESZKANIA - CZWARTE PIĘTRO



#### MIESZKANIE M35

KONDYGNACJA: 4  
 LICZBA POKOI - 3 (W TYM SALON Z ANEKSEM)  
 POWIERZCHNIA UŻYTKOWA MIESZKANIA: 59,69 m<sup>2</sup>  
 + TARAS: 1,61 m<sup>2</sup>

#### SCHEMAT KOLORYSTYCZNY

	ściany nośne i ściany wydzielające szachty (ściany nie przewidziane do demontażu)		pokoje, w tym pokoje z aneksem kuchennym
	ściany działowe		łazienka
	taras/balkon		korytarz



SIM KZN ZIEMI  
 PODKARPACKEJ SP. Z O.O.  
 ADRES: UL. TARGOWA 1/409  
 35-064 RZESZÓW  
 TELEFON DO KONTAKTU:  
 798-215-018

#### DANE KONTAKTOWE

e-mail:  
[inwestycje@simkzn.ziemipodkarpackiej.pl](mailto:inwestycje@simkzn.ziemipodkarpackiej.pl)

numer telefonu:  
 +48-789-215-018

#### UWAGI OGÓLNE

- Niniejsza karta katalogowa powstała na podstawie projektu budowlanego. Służy ona wskazaniu poszczególnych pomieszczeń lokalu, jego lokalizacji oraz funkcji. Rysunek ma charakter informacyjny i nie stanowi oferty w rozumieniu Kodeksu Cywilnego.

- Aranżacja lokalu przykładowa. Wyposażenie zostało pokazane wyłącznie w celach prezentacji i nie stanowi zobowiązania umownego.

- Wymiary pomieszczeń, lokalizację przyborów sanitarnych, rozmieszczenie punktów instalacyjnych itp., podano zgodnie z projektem budowlanym; mogą wystąpić niewielkie różnice wymiarów, powierzchni i usytuowania elementów powstałe w trakcie realizacji prac budowlanych.

- Powierzchnia użytkowa obliczona zgodnie z zasadami zawartymi w Polskiej Normie PN-ISO 9836:2022-07

