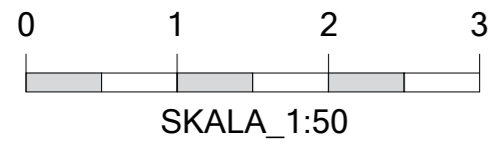


MIESZKANIE M33



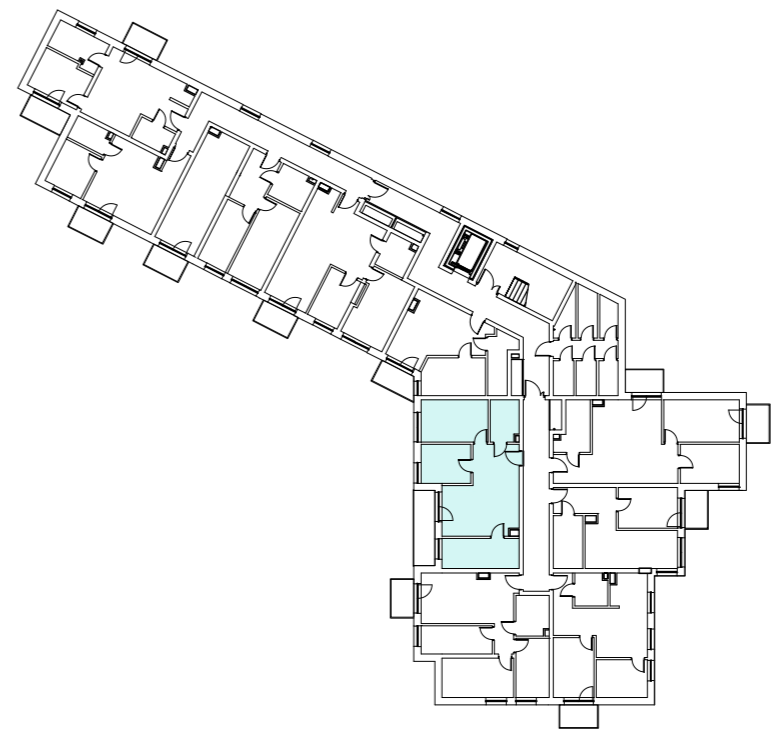
DANE CHARAKTERYZUJĄCE MIESZKANIE M33

ZESTAWIENIE POMIESZCZEŃ

MIESZKANIE M33 NA CZWARTYM PIĘTRZE BUDYNKU

MIESZKANIE M33		61,23 m ²
M33.3.1	Salon z aneksem kuchennym	20,33 m ²
M33.3.2	Korytarz	4,68 m ²
M33.3.3	Pokój	8,46 m ²
M33.3.4	Pokój	12,43 m ²
M33.3.5	Pokój	10,20 m ²
M33.3.6	Łazienka	5,14 m ²
POWIERZCHNIA DODATKOWA - TARAS		2,87 m ²

LOKALIZACJA MIESZKANIA - CZWARTE PIĘTRO



MIESZKANIE M33

KONDYGNACJA: 4
 LICZBA POKOI - 4 (W TYM SALON Z ANEKSEM)
 POWIERZCHNIA UŻYTKOWA MIESZKANIA: 61,23 m²
 + TARAS: 2,87 m²

SCHEMAT KOLORYSTYCZNY

	ściany nośne i ściany wydzielające szachty (ściany nie przewidziane do demontażu)		pokoje, w tym pokoje z aneksem kuchennym
	ściany działowe		łazienka
	taras/balkon		korytarz



SIM KZN ZIEMI
 PODKARPACKEJ SP. Z O.O.
 ADRES: UL. TARGOWA 1/409
 35-064 RZESZÓW
 TELEFON DO KONTAKTU:
 798-215-018

DANE KONTAKTOWE

e-mail:
inwestycje@simkzn.ziemipodkarpackiej.pl
 numer telefonu:
 +48-789-215-018

UWAGI OGÓLNE

- Niniejsza karta katalogowa powstała na podstawie projektu budowlanego. Służy ona wskazaniu poszczególnych pomieszczeń lokalu, jego lokalizacji oraz funkcji. Rysunek ma charakter informacyjny i nie stanowi oferty w rozumieniu Kodeksu Cywilnego.
- Aranżacja lokalu przykładowa. Wyposażenie zostało pokazane wyłącznie w celach prezentacji i nie stanowi zobowiązania umownego.
- Wymiary pomieszczeń, lokalizację przyborów sanitarnych, rozmieszczenie punktów instalacyjnych itp., podano zgodnie z projektem budowlanym; mogą wystąpić niewielkie różnice wymiarów, powierzchni i usytuowania elementów powstałe w trakcie realizacji prac budowlanych.
- Powierzchnia użytkowa obliczona zgodnie z zasadami zawartymi w Polskiej Normie PN-ISO 9836:2022-07