

DANE CHARAKTERYZUJĄCE MIESZKANIE M32

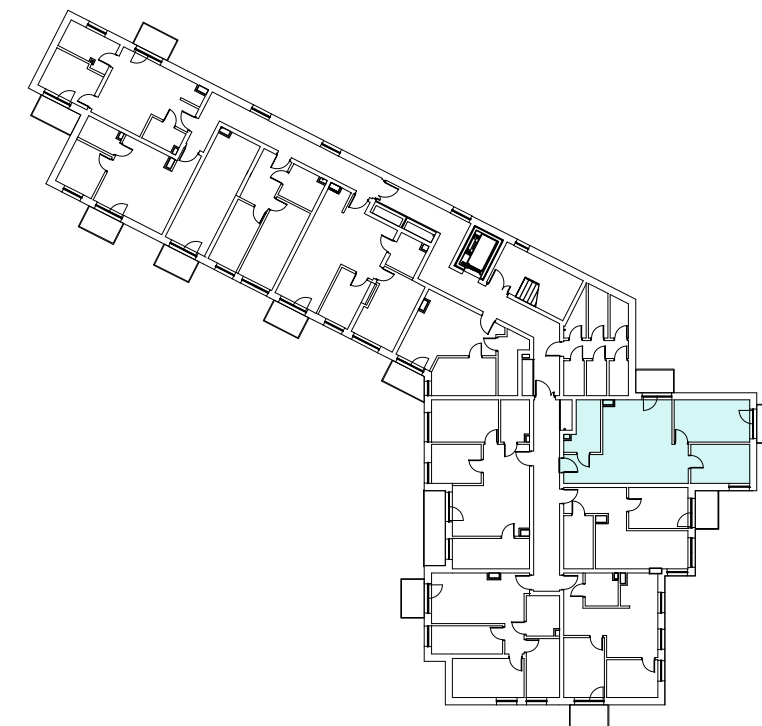
ZESTAWIENIE POMIESZCZEŃ

MIESZKANIE M32 NA CZWARTYM PIĘTRZE BUDYNKU

MIESZKANIE M32		62,96 m ²
M32.3.1	Salon z aneksem kuchennym	27,70 m ²
M32.3.2	Korytarz	4,90 m ²
M32.3.3	Pokój	10,02 m ²
M32.3.4	Pokój	14,00 m ²
M32.3.5	Łazienka	6,34 m ²

POWIERZCHNIA DODATKOWA - TARAS 1,6 m²


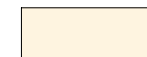



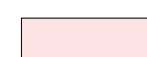
LOKALIZACJA MIESZKANIA - CZWARTE PIĘTRO



MIESZKANIE M32

KONDYGNACJA: 4
 LICZBA POKOI - 3 (W TYM SALON Z ANEKSEM)
 POWIERZCHNIA UŻYTKOWA MIESZKANIA: 62,96 m²
 + TARAS: 1,6 m²

SCHEMAT KOLORYSTYCZNY

	ściany nośne i ściany wydzielające szachty (ściany nie przewidziane do demontażu)		pokoje, w tym pokoje z aneksem kuchennym
	ściany działowe		łazienka
	taras/balkon		korytarz



SIM KZN ZIEMI
 PODKARPACKEJ SP. Z O.O.
 ADRES: UL. TARGOWA 1/409
 35-064 RZESZÓW
 TELEFON DO KONTAKTU:
 798-215-018

DANE KONTAKTOWE

e-mail:
 inwestycje@simkzn
 ziemipodkarpackiej.pl

numer telefonu:
 +48-789-215-018

UWAGI OGÓLNE

- Niniejsza karta katalogowa powstała na podstawie projektu budowlanego. Służy ona wskazaniu poszczególnych pomieszczeń lokalu, jego lokalizacji oraz funkcji. Rysunek ma charakter informacyjny i nie stanowi oferty w rozumieniu Kodeksu Cywilnego.

- Aranżacja lokalu przykładowa. Wyposażenie zostało pokazane wyłącznie w celach prezentacji i nie stanowi zobowiązania umownego.

- Wymiary pomieszczeń, lokalizację przyborów sanitarnych, rozmieszczenie punktów instalacyjnych itp., podano zgodnie z projektem budowlanym; mogą wystąpić niewielkie różnice wymiarów, powierzchni i usytuowania elementów powstałe w trakcie realizacji prac budowlanych.

- Powierzchnia użytkowa obliczona zgodnie z zasadami zawartymi w Polskiej Normie PN-ISO 9836:2022-07

