

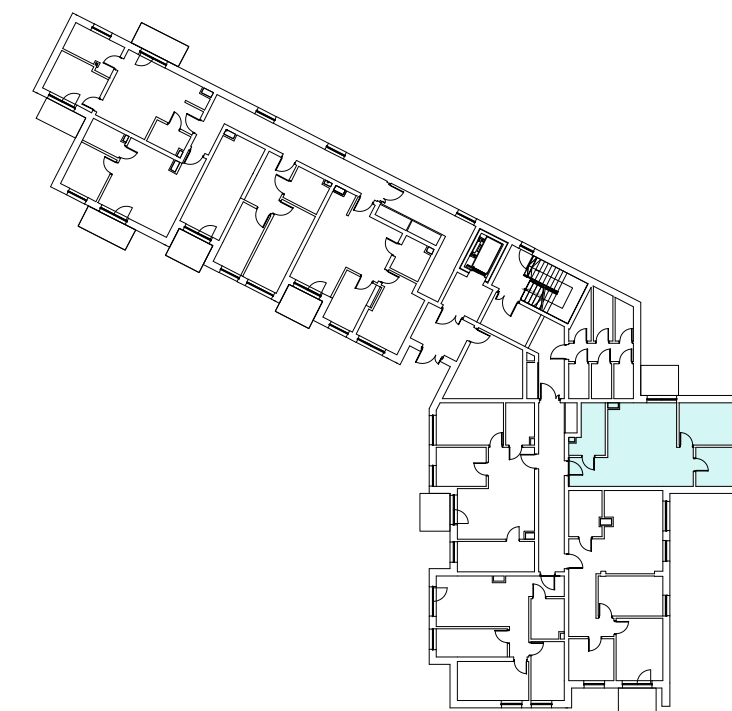
## DANE CHARAKTERYZUJĄCE MIESZKANIE M3

### ZESTAWIENIE POMIESZCZEŃ

#### MIESZKANIE M3 NA PARTERZE BUDYNKU

MIESZKANIE M3		62,97 m <sup>2</sup>
M3.0.1	Salon z aneksem kuchennym	27,70 m <sup>2</sup>
M3.0.2	Korytarz	4,90 m <sup>2</sup>
M3.0.3	Pokój	10,02 m <sup>2</sup>
M3.0.4	Pokój	14,00 m <sup>2</sup>
M3.0.5	Łazienka	6,34 m <sup>2</sup>
POWIERZCHNIA DODATKOWA - TARAS		2 m <sup>2</sup>




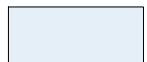


### LOKALIZACJA MIESZKANIA - PARTER



### MIESZKANIE M3

KONDYGNACJA: 1 (PARTER)  
 LICZBA POKOI - 3 (W TYM SALON Z ANEKSEM)  
 POWIERZCHNIA UŻYTKOWA MIESZKANIA: 62,97 m<sup>2</sup>  
 + TARAS: 2 m<sup>2</sup>

### SCHEMAT KOLORYSTYCZNY

 ściany nośne i ściany wydzielające szachty (ściany nie przewidziane do demontażu)	 pokoje, w tym pokoje z aneksem kuchennym
 ściany działowe	 łazienka
 taras/balkon	 korytarz



SIM KZN ZIEMI  
 PODKARPACKEJ SP. Z O.O.  
 ADRES: UL. TARGOWA 1/409  
 35-064 RZESZÓW  
 TELEFON DO KONTAKTU:  
 798-215-018

### DANE KONTAKTOWE

e-mail:  
 inwestycje@simkzn  
 ziemipodkarpackiej.pl

numer telefonu:  
 +48-789-215-018

### UWAGI OGÓLNE

- Niniejsza karta katalogowa powstała na podstawie projektu budowlanego. Służy ona wskazaniu poszczególnych pomieszczeń lokalu, jego lokalizacji oraz funkcji. Rysunek ma charakter informacyjny i nie stanowi oferty w rozumieniu Kodeksu Cywilnego.

- Aranżacja lokalu przykładowa. Wyposażenie zostało pokazane wyłącznie w celach prezentacji i nie stanowi zobowiązania umownego.

- Wymiary pomieszczeń, lokalizację przyborów sanitarnych, rozmieszczenie punktów instalacyjnych itp., podano zgodnie z projektem budowlanym; mogą wystąpić niewielkie różnice wymiarów, powierzchni i usytuowania elementów powstałe w trakcie realizacji prac budowlanych.

- Powierzchnia użytkowa obliczona zgodnie z zasadami zawartymi w Polskiej Normie PN-ISO 9836:2022-07