

0 1 2 3  
SKALA\_1:50

## DANE CHARAKTERYZUJĄCE MIESZKANIE M21

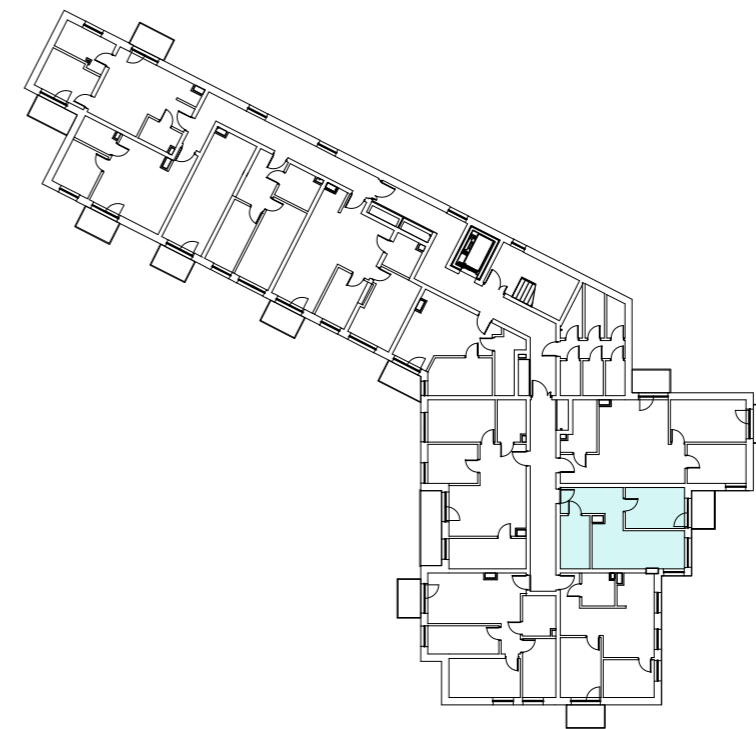
### ZESTAWIENIE POMIESZCZEŃ

MIESZKANIE M21 NA TRZECIM PIĘTRZE BUDYNKU

MIESZKANIE M21		48,68 m <sup>2</sup>
M21.2.1	Salon z aneksem kuchennym	17,11 m <sup>2</sup>
M21.2.2	Korytarz	7,10 m <sup>2</sup>
M21.2.3	Pokój	10,58 m <sup>2</sup>
M21.2.4	Łazienka	6,88 m <sup>2</sup>

POWIERZCHNIA DODATKOWA - TARAS 1,58 m<sup>2</sup>

### LOKALIZACJA MIESZKANIA - TRZECIE PIĘTRO



### MIESZKANIE M21

KONDYGNACJA: 3  
LICZBA POKOI - 2 (W TYM SALON Z ANEKSEM)  
POWIERZCHNIA UŻYTKOWA MIESZKANIA: 41,68 m<sup>2</sup>  
+TARAS: 1,58 m<sup>2</sup>

### SCHEMAT KOLORYSTYCZNY

	ściany nośne i ściany wydzielające szachty (ściany nie przewidziane do demontażu)		pokoje, w tym pokoje z aneksem kuchennym
	ściany działowe		łazienka
	taras/balkon		korytarz



SIM KZN ZIEMI  
PODKARPACKIEJ SP. Z O.O.  
ADRES: UL. TARGOWA 1/409  
35-064 RZESZÓW  
TELEFON DO KONTAKTU:  
798-215-018

### DANE KONTAKTOWE

e-mail:  
inwestycje@simkzn  
ziemipodkarpackiej.pl

numer telefonu:  
+48-789-215-018

### UWAGI OGÓLNE

- Niniejsza karta katalogowa powstała na podstawie projektu budowlanego. Służy ona wskazaniu poszczególnych pomieszczeń lokalu, jego lokalizacji oraz funkcji. Rysunek ma charakter informacyjny i nie stanowi oferty w rozumieniu Kodeksu Cywilnego.

- Aranżacja lokalu przykładowa. Wyposażenie zostało pokazane wyłącznie w celach prezentacji i nie stanowi zobowiązania umownego.

- Wymiary pomieszczeń, lokalizację przyborów sanitarnych, rozmieszczenie punktów instalacyjnych itp., podano zgodnie z projektem budowlanym; mogą wystąpić niewielkie różnice wymiarów, powierzchni i usytuowania elementów powstałe w trakcie realizacji prac budowlanych.

- Powierzchnia użytkowa obliczona zgodnie z zasadami zawartymi w Polskiej Normie PN-ISO 9836:2022-07