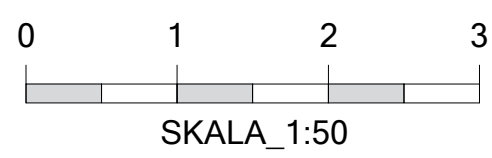


MIESZKANIE M1



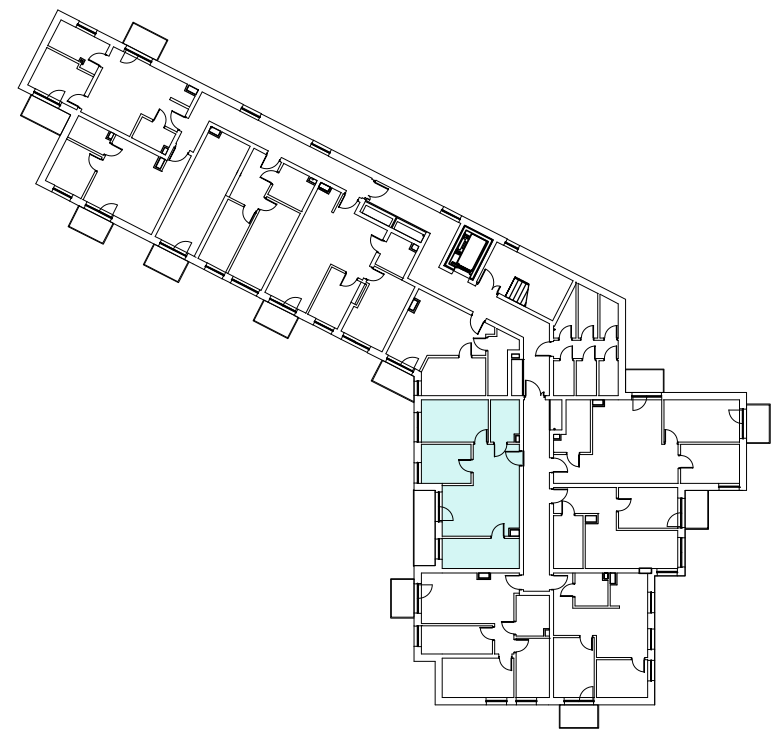
DANE CHARAKTERYZUJĄCE MIESZKANIE M13

ZESTAWIENIE POMIESZCZEŃ

MIESZKANIE M13 NA DRUGIM PIĘTRZE BUDYNKU

| | | |
|--------------------------------|---------------------------|----------------------|
| MIESZKANIE M13 | | 61,23 m ² |
| M13.1.1 | Salon z aneksem kuchennym | 20,33 m ² |
| M13.1.2 | Korytarz | 4,68 m ² |
| M13.1.3 | Pokój | 8,46 m ² |
| M13.1.4 | Pokój | 12,43 m ² |
| M13.1.5 | Pokój | 10,20 m ² |
| M13.1.6 | Łazienka | 5,14 m ² |
| POWIERZCHNIA DODATKOWA - TARAS | | 2,87 m ² |

LOKALIZACJA MIESZKANIA - DRUGIE PIĘTRO



MIESZKANIE M13

KONDYGNACJA: 2
 LICZBA POKOI - 4 (W TYM SALON Z ANEKSEM)
 POWIERZCHNIA UŻYTKOWA MIESZKANIA: 61,23 m²
 + TARAS: 2,87 m²

SCHEMAT KOLORYSTYCZNY

| | | | |
|--|---|--|--|
| | ściany nośne i ściany wydzielające szachty (ściany nie przewidziane do demontażu) | | pokoje, w tym pokoje z aneksem kuchennym |
| | ściany działowe | | łazienka |
| | taras/balkon | | korytarz |



SIM KZN ZIEMI
 PODKARPACKEJ SP. Z O.O.
 ADRES: UL. TARGOWA 1/409
 35-064 RZESZÓW
 TELEFON DO KONTAKTU:
 798-215-018

DANE KONTAKTOWE

e-mail:
inwestycje@simkzn.ziemipodkarpackiej.pl
 numer telefonu:
 +48-789-215-018

UWAGI OGÓLNE

- Niniejsza karta katalogowa powstała na podstawie projektu budowlanego. Służy ona wskazaniu poszczególnych pomieszczeń lokalu, jego lokalizacji oraz funkcji. Rysunek ma charakter informacyjny i nie stanowi oferty w rozumieniu Kodeksu Cywilnego.
- Aranżacja lokalu przykładowa. Wyposażenie zostało pokazane wyłącznie w celach prezentacji i nie stanowi zobowiązania umownego.
- Wymiary pomieszczeń, lokalizację przyborów sanitarnych, rozmieszczenie punktów instalacyjnych itp., podano zgodnie z projektem budowlanym; mogą wystąpić niewielkie różnice wymiarów, powierzchni i usytuowania elementów powstałe w trakcie realizacji prac budowlanych.
- Powierzchnia użytkowa obliczona zgodnie z zasadami zawartymi w Polskiej Normie PN-ISO 9836:2022-07