

0 1 2 3  
SKALA\_1:50

## DANE CHARAKTERYZUJĄCE MIESZKANIE M8

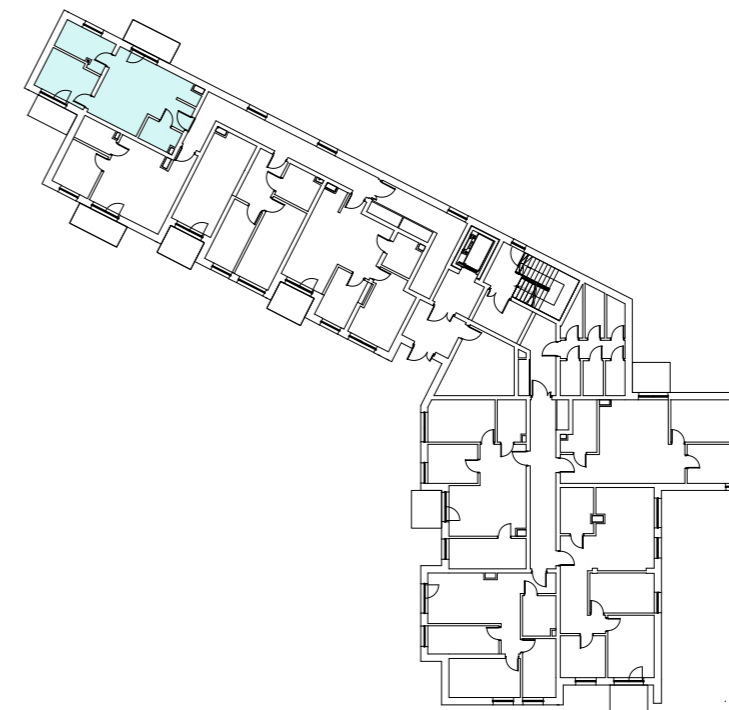
### ZESTAWIENIE POMIESZCZEŃ

#### MIESZKANIE M8 NA PARTERZE BUDYNKU

MIESZKANIE M8		46,63 m <sup>2</sup>
M8.0.1	Salon z aneksem kuchennym	25,42 m <sup>2</sup>
M8.0.2	Korytarz	9,79 m <sup>2</sup>
M8.0.3	Pokój	7,74 m <sup>2</sup>
M8.0.4	Łazienka	3,68 m <sup>2</sup>

POWIERZCHNIA DODATKOWA - TARAS		2 m <sup>2</sup>
--------------------------------	--	------------------

### LOKALIZACJA MIESZKANIA - PARTER



### MIESZKANIE M8

KONDYGNACJA: 1 (PARTER)  
LICZBA POKOI - 3 (W TYM SALON Z ANEKSEM)  
POWIERZCHNIA UŻYTKOWA MIESZKANIA: 46,63 m<sup>2</sup>  
+ TARAS: 2 m<sup>2</sup>

### SCHEMAT KOLORYSTYCZNY

	ściany nośne i ściany wydzielające szachty (ściany nie przewidziane do demontażu)		pokoje, w tym pokoje z aneksem kuchennym
	ściany działowe		łazienka
	taras/balkon		korytarz



SIM KZN ZIEMI  
PODKARPACKIEJ SP. Z O.O.  
ADRES: UL. TARGOWA 1/409  
35-064 RZESZÓW  
TELEFON DO KONTAKTU:  
798-215-018

### DANE KONTAKTOWE

e-mail:  
inwestycje@simkzn  
ziemipodkarpackiej.pl

numer telefonu:  
+48-789-215-018

### UWAGI OGÓLNE

- Niniejsza karta katalogowa powstała na podstawie projektu budowlanego. Służy ona wskazaniu poszczególnych pomieszczeń lokalu, jego lokalizacji oraz funkcji. Rysunek ma charakter informacyjny i nie stanowi oferty w rozumieniu Kodeksu Cywilnego.

- Aranżacja lokalu przykładowa. Wyposażenie zostało pokazane wyłącznie w celach prezentacji i nie stanowi zobowiązania umownego.

- Wymiary pomieszczeń, lokalizację przyborów sanitarnych, rozmieszczenie punktów instalacyjnych itp., podano zgodnie z projektem budowlanym; mogą wystąpić niewielkie różnice wymiarów, powierzchni i usytuowania elementów powstałe w trakcie realizacji prac budowlanych.

- Powierzchnia użytkowa obliczona zgodnie z zasadami zawartymi w Polskiej Normie PN-ISO 9836:2022-07