

DANE CHARAKTERYZUJĄCE MIESZKANIE M6

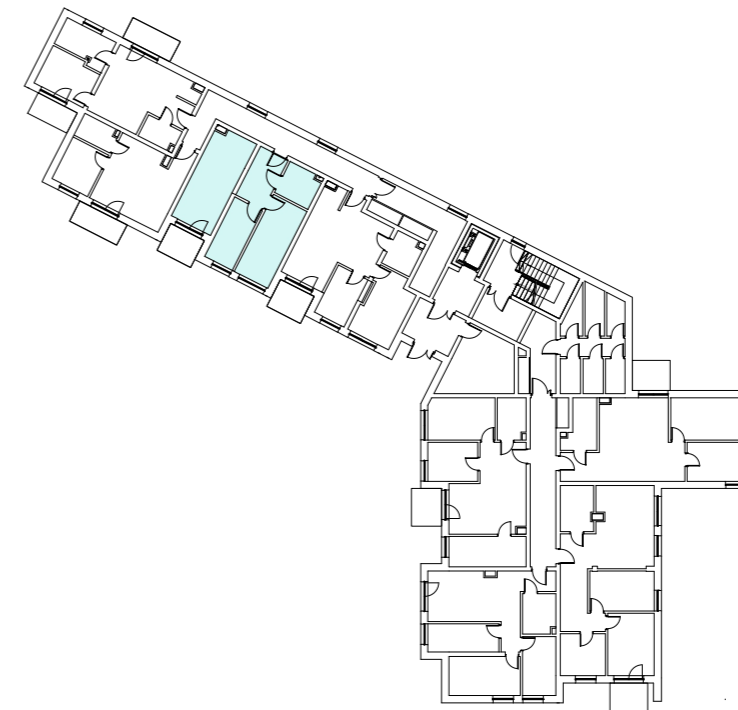
ZESTAWIENIE POMIESZCZEŃ

MIESZKANIE M6 NA PARTERZE BUDYNKU

MIESZKANIE M6		55,92 m ²
M6.0.1	Salon z aneksem kuchennym	19,25 m ²
M6.0.2	Korytarz	7,91 m ²
M6.0.3	Pokój	9,02 m ²
M6.0.4	Pokój	14,22 m ²
M6.0.5	Łazienka	5,52 m ²

POWIERZCHNIA DODATKOWA - TARAS 2 m²




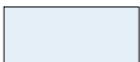


LOKALIZACJA MIESZKANIA - PARTER



MIESZKANIE M6

KONDYGNACJA: 1 (PARTER)
 LICZBA POKOI - 3 (W TYM SALON Z ANEKSEM)
 POWIERZCHNIA UŻYTKOWA MIESZKANIA: 55,92 m²
 + TARAS: 2 m²

SCHEMAT KOLORYSTYCZNY

	ściany nośne i ściany wydzielnice szachty (ściany nie przewidziane do demontażu)		pokoje, w tym pokoje z aneksem kuchennym
	ściany działowe		łazienka
	taras/balkon		korytarz



SIM KZN ZIEMI
 PODKARPACKEJ SP. Z O.O.
 ADRES: UL. TARGOWA 1/409
 35-064 RZESZÓW
 TELEFON DO KONTAKTU:
 798-215-018

DANE KONTAKTOWE

e-mail:
inwestycje@simkzn.ziemiopodkarpackiej.pl

numer telefonu:
 +48-789-215-018

UWAGI OGÓLNE

- Niniejsza karta katalogowa powstała na podstawie projektu budowlanego. Służy ona wskazaniu poszczególnych pomieszczeń lokalu, jego lokalizacji oraz funkcji. Rysunek ma charakter informacyjny i nie stanowi oferty w rozumieniu Kodeksu Cywilnego.

- Aranżacja lokalu przykładowa. Wyposażenie zostało pokazane wyłącznie w celach prezentacji i nie stanowi zobowiązania umownego.

- Wymiary pomieszczeń, lokalizację przyborów sanitarnych, rozmieszczenie punktów instalacyjnych itp., podano zgodnie z projektem budowlanym; mogą wystąpić niewielkie różnice wymiarów, powierzchni i usytuowania elementów powstałe w trakcie realizacji prac budowlanych.

- Powierzchnia użytkowa obliczona zgodnie z zasadami zawartymi w Polskiej Normie PN-ISO 9836:2022-07

