

DANE CHARAKTERYZUJĄCE MIESZKANIE M57

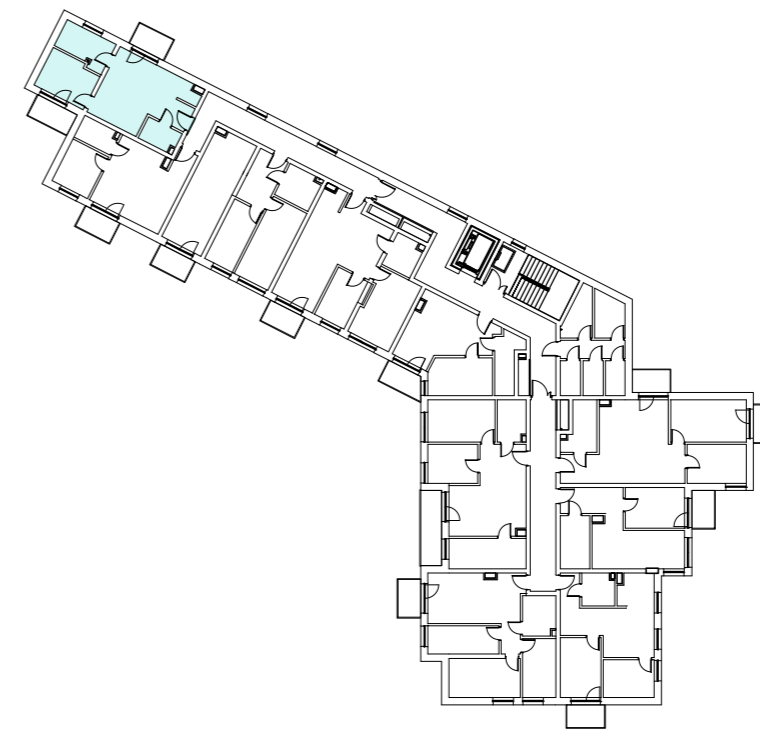
ZESTAWIENIE POMIESZCZEŃ

MIESZKANIE M57 NA SZÓSTYM PIĘTRZE BUDYNKU

| | | |
|----------------|---------------------------|----------------------|
| MIESZKANIE M57 | | 46,63 m ² |
| M57.5.1 | Salon z aneksem kuchennym | 25,42 m ² |
| M57.5.2 | Pokój | 9,79 m ² |
| M57.5.3 | Pokój | 7,74 m ² |
| M57.5.4 | Łazienka | 3,68 m ² |

| | | |
|--------------------------------|--|---------------------|
| POWIERZCHNIA DODATKOWA - TARAS | | 1,61 m ² |
|--------------------------------|--|---------------------|




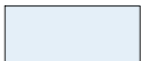


LOKALIZACJA MIESZKANIA - SZÓSTE PIĘTRO



MIESZKANIE M57

KONDYGNACJA: 6
 LICZBA POKOI - 3 (W TYM SALON Z ANEKSEM)
 POWIERZCHNIA UŻYTKOWA MIESZKANIA: 46,63 m²
 + TARAS: 1,61 m²

SCHEMAT KOLORYSTYCZNY

| | | | |
|---|---|---|--|
|  | ściany nośne i ściany wydzielające szachty (ściany nie przewidziane do demontażu) |  | pokoje, w tym pokoje z aneksem kuchennym |
|  | ściany działowe |  | łazienka |
|  | taras/balkon |  | korytarz |



SIM KZN ZIEMI
 PODKARPACKEJ SP. Z O.O.
 ADRES: UL. TARGOWA 1/409
 35-064 RZESZÓW
 TELEFON DO KONTAKTU:
 798-215-018

DANE KONTAKTOWE

e-mail:
inwestycje@simkzn.ziemipodkarpackiej.pl

numer telefonu:
 +48-789-215-018

UWAGI OGÓLNE

- Niniejsza karta katalogowa powstała na podstawie projektu budowlanego. Służy ona wskazaniu poszczególnych pomieszczeń lokalu, jego lokalizacji oraz funkcji. Rysunek ma charakter informacyjny i nie stanowi oferty w rozumieniu Kodeksu Cywilnego.

- Aranżacja lokalu przykładowa. Wyposażenie zostało pokazane wyłącznie w celach prezentacji i nie stanowi zobowiązania umownego.

- Wymiary pomieszczeń, lokalizację przyborów sanitarnych, rozmieszczenie punktów instalacyjnych itp., podano zgodnie z projektem budowlanym; mogą wystąpić niewielkie różnice wymiarów, powierzchni i usytuowania elementów powstałe w trakcie realizacji prac budowlanych.

- Powierzchnia użytkowa obliczona zgodnie z zasadami zawartymi w Polskiej Normie PN-ISO 9836:2022-07