

0 1 2 3
SKALA_1:50

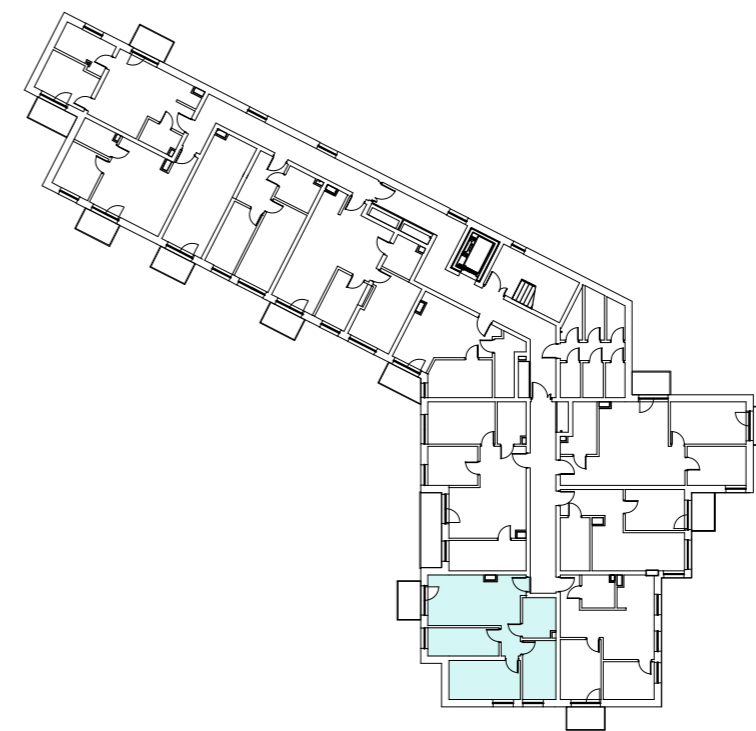
DANE CHARAKTERYZUJĄCE MIESZKANIE M39

ZESTAWIENIE POMIESZCZEŃ

MIESZKANIE M39 NA PIĄTYM PIĘTRZE BUDYNKU

| MIESZKANIE M39 | | 58,59 m ² |
|--------------------------------|---------------------------|----------------------|
| M39.4.1 | Salon z aneksem kuchennym | 15,85 m ² |
| M39.4.2 | Korytarz | 7,32 m ² |
| M39.4.3 | Pokój | 8,79 m ² |
| M39.4.4 | Pokój | 12,30 m ² |
| M39.4.5 | Pokój | 8,61 m ² |
| M39.4.6 | Łazienka | 5,72 m ² |
| POWIERZCHNIA DODATKOWA - TARAS | | 1,61 m ² |

LOKALIZACJA MIESZKANIA - PIĄTE PIĘTRO



MIESZKANIE M39

KONDYGNACJA: 5
LICZBA POKOI - 4 (W TYM SALON Z ANEKSEM)
POWIERZCHNIA UŻYTKOWA MIESZKANIA: 58,59 m²
+ TARAS: 1,61 m²

SCHEMAT KOLORYSTYCZNY

| | | | |
|--|---|--|--|
| | ściany nośne i ściany wydzielające szachty (ściany nie przewidziane do demontażu) | | pokoje, w tym pokoje z aneksem kuchennym |
| | ściany działowe | | łazienka |
| | taras/balkon | | korytarz |



SIM KZN ZIEMI
PODKARPACKEJ SP. Z O.O.
ADRES: UL. TARGOWA 1/409
35-064 RZESZÓW
TELEFON DO KONTAKTU:
798-215-018

DANE KONTAKTOWE

e-mail:
inwestycje@simkzn
ziemipodkarpackiej.pl

numer telefonu:
+48-789-215-018

UWAGI OGÓLNE

- Niniejsza karta katalogowa powstała na podstawie projektu budowlanego. Służy ona wskazaniu poszczególnych pomieszczeń lokalu, jego lokalizacji oraz funkcji. Rysunek ma charakter informacyjny i nie stanowi oferty w rozumieniu Kodeksu Cywilnego.

- Aranżacja lokalu przykładowa. Wyposażenie zostało pokazane wyłącznie w celach prezentacji i nie stanowi zobowiązania umownego.

- Wymiary pomieszczeń, lokalizację przyborów sanitarnych, rozmieszczenie punktów instalacyjnych itp., podano zgodnie z projektem budowlanym; mogą wystąpić niewielkie różnice wymiarów, powierzchni i usytuowania elementów powstałe w trakcie realizacji prac budowlanych.

- Powierzchnia użytkowa obliczona zgodnie z zasadami zawartymi w Polskiej Normie PN-ISO 9836:2022-07