

## DANE CHARAKTERYZUJĄCE MIESZKANIE M37

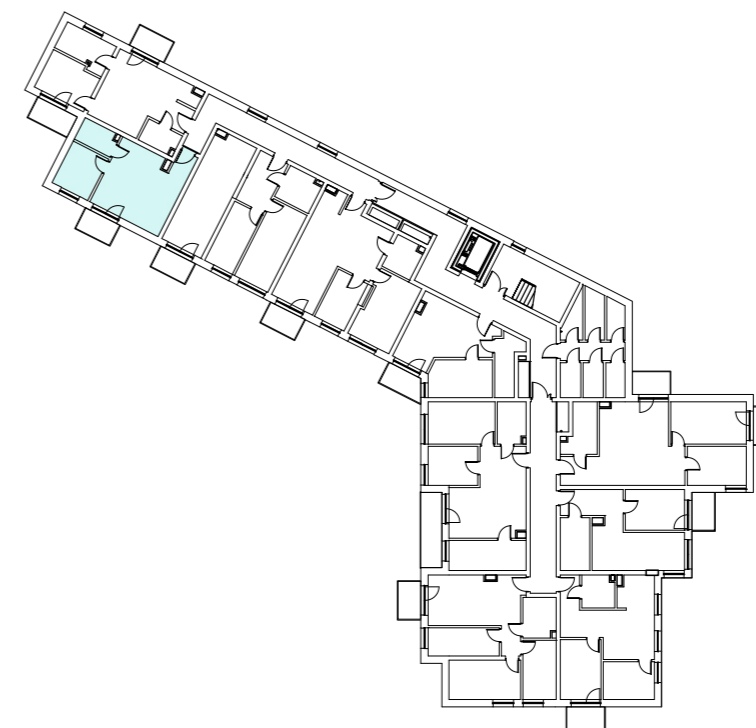
### ZESTAWIENIE POMIESZCZEŃ

#### MIESZKANIE M37 NA CZWARTYM PIĘTRZE BUDYNKU

|                |                           |                      |
|----------------|---------------------------|----------------------|
| MIESZKANIE M37 |                           | 37,53 m <sup>2</sup> |
| M37.3.1        | Salon z aneksem kuchennym | 22,11 m <sup>2</sup> |
| M37.3.2        | Korytarz                  | 3,25 m <sup>2</sup>  |
| M37.3.3        | Pokój                     | 8,13 m <sup>2</sup>  |
| M37.3.4        | Łazienka                  | 4,04 m <sup>2</sup>  |

|                                |  |                     |
|--------------------------------|--|---------------------|
| POWIERZCHNIA DODATKOWA - TARAS |  | 1,61 m <sup>2</sup> |
|--------------------------------|--|---------------------|




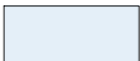


### LOKALIZACJA MIESZKANIA - CZWARTE PIĘTRO



### MIESZKANIE M37

KONDYGNACJA: 4  
 LICZBA POKOI - 2 (W TYM SALON Z ANEKSEM)  
 POWIERZCHNIA UŻYTKOWA MIESZKANIA: 37,53 m<sup>2</sup>  
 + TARAS: 1,61 m<sup>2</sup>

### SCHEMAT KOLORYSTYCZNY

|   |   |   |  |
|---|---|---|--|
|  | ściany nośne i ściany wydzielające szachty (ściany nie przewidziane do demontażu) |  | pokoje, w tym pokoje z aneksem kuchennym |
|  | ściany działowe   |  | łazienka                                 |
|  | taras/balkon  |  | korytarz                                 |



SIM KZN ZIEMI  
 PODKARPACKEJ SP. Z O.O.  
 ADRES: UL. TARGOWA 1/409  
 35-064 RZESZÓW  
 TELEFON DO KONTAKTU:  
 798-215-018

### DANE KONTAKTOWE

e-mail:  
[inwestycje@simkzn.ziemipodkarpackiej.pl](mailto:inwestycje@simkzn.ziemipodkarpackiej.pl)

numer telefonu:  
 +48-789-215-018

### UWAGI OGÓLNE

- Niniejsza karta katalogowa powstała na podstawie projektu budowlanego. Służy ona wskazaniu poszczególnych pomieszczeń lokalu, jego lokalizacji oraz funkcji. Rysunek ma charakter informacyjny i nie stanowi oferty w rozumieniu Kodeksu Cywilnego.

- Aranżacja lokalu przykładowa. Wyposażenie zostało pokazane wyłącznie w celach prezentacji i nie stanowi zobowiązania umownego.

- Wymiary pomieszczeń, lokalizację przyborów sanitarnych, rozmieszczenie punktów instalacyjnych itp., podano zgodnie z projektem budowlanym; mogą wystąpić niewielkie różnice wymiarów, powierzchni i usytuowania elementów powstałe w trakcie realizacji prac budowlanych.

- Powierzchnia użytkowa obliczona zgodnie z zasadami zawartymi w Polskiej Normie PN-ISO 9836:2022-07