

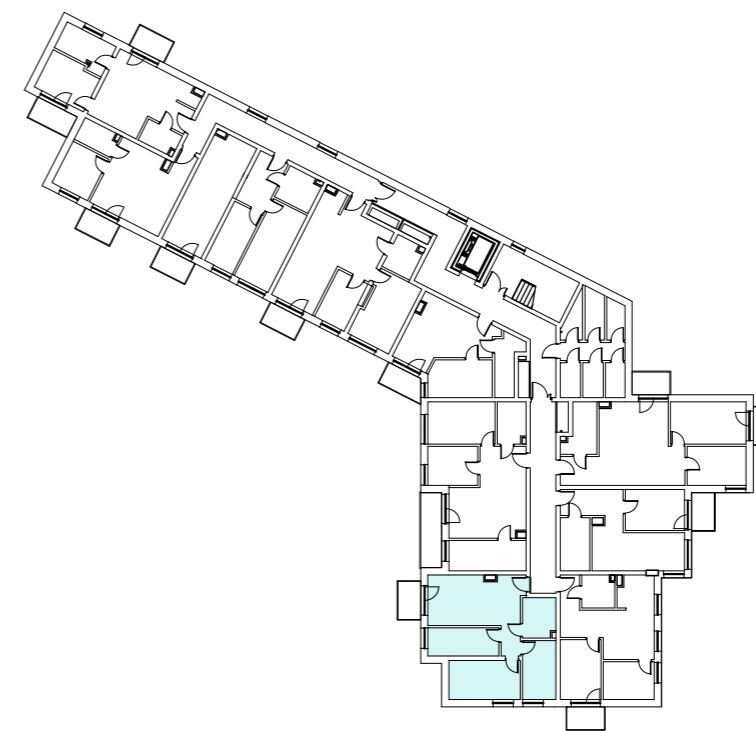
DANE CHARAKTERYZUJĄCE MIESZKANIE M19

ZESTAWIENIE POMIESZCZEŃ

MIESZKANIE M19 NA TRZECIM PIĘTRZE BUDYNKU

MIESZKANIE M19		58,59 m ²
M19.2.1	Salon z aneksem kuchennym	15,85 m ²
M19.2.2	Korytarz	7,32 m ²
M19.2.3	Pokój	8,79 m ²
M19.2.4	Pokój	12,30 m ²
M19.2.5	Pokój	8,61 m ²
M19.2.6	Łazienka	5,72 m ²
POWIERZCHNIA DODATKOWA - TARAS		1,61 m ²

LOKALIZACJA MIESZKANIA - TRZECIE PIĘTRO



MIESZKANIE M19

KONDYGNACJA: 3
 LICZBA POKOI - 4 (W TYM SALON Z ANEKSEM)
 POWIERZCHNIA UŻYTKOWA MIESZKANIA: 58,59 m²
 + TARAS: 1,61 m²

SCHEMAT KOLORYSTYCZNY

	ściany nośne i ściany wydzielające szachty (ściany nie przewidziane do demontażu)		pokoje, w tym pokoje z aneksem kuchennym
	ściany działowe		łazienka
	taras/balkon		korytarz



SIM KZN ZIEMI
 PODKARPACKEJ SP. Z O.O.
 ADRES: UL. TARGOWA 1/409
 35-064 RZESZÓW
 TELEFON DO KONTAKTU:
 798-215-018

DANE KONTAKTOWE

e-mail:
 inwestycje@simkzn
 ziemipodkarpackiej.pl

numer telefonu:
 +48-789-215-018

UWAGI OGÓLNE

- Niniejsza karta katalogowa powstała na podstawie projektu budowlanego. Służy ona wskazaniu poszczególnych pomieszczeń lokalu, jego lokalizacji oraz funkcji. Rysunek ma charakter informacyjny i nie stanowi oferty w rozumieniu Kodeksu Cywilnego.

- Aranżacja lokalu przykładowa. Wyposażenie zostało pokazane wyłącznie w celach prezentacji i nie stanowi zobowiązania umownego.

- Wymiary pomieszczeń, lokalizację przyborów sanitarnych, rozmieszczenie punktów instalacyjnych itp., podano zgodnie z projektem budowlanym; mogą wystąpić niewielkie różnice wymiarów, powierzchni i usytuowania elementów powstałe w trakcie realizacji prac budowlanych.

- Powierzchnia użytkowa obliczona zgodnie z zasadami zawartymi w Polskiej Normie PN-ISO 9836:2022-07